

MEET HET

Webinar indoor GIS: Ontdek de toekomst van (binnen)ruimtemanagement



We starten over enkele minuten



Gelieve jullie microfoon te dempen

geassocieerde
landmeters & experts

MEET HET

Webinar indoor GIS: Ontdek de toekomst van (binnen)ruimtemanagement

dinsdag 25 februari 2025

geassocieerde
landmeters & experts





Webinarhost



Liselotte Erauw
Business Unit Manager Geo-ICT



ir. Emma Duymelinck
GIS Medewerker



Agenda

1. Algemene voorstelling MEET HET

2. Introductie Indoor GIS

3. MEET HET Indoor GIS

4. Q&A

MEET HET

Algemene voorstelling MEET HET

geassocieerde
landmeters & experts

MEET HET

Not just another Surveying Company

(Franchise- &) Project Organisation

geassocieerde
landmeters & experts



M Focusdomeinen

Landmeetkunde

3D / BIM

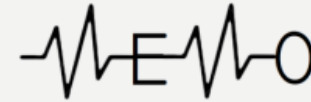
Monitoring

GEO-ICT

MEET HET
LICENTIE

MEET HET
ZELF

DIGITAL
TWIN.BE



MEET HET
GEO-ICT

Smart Building

Smart Infrastructure

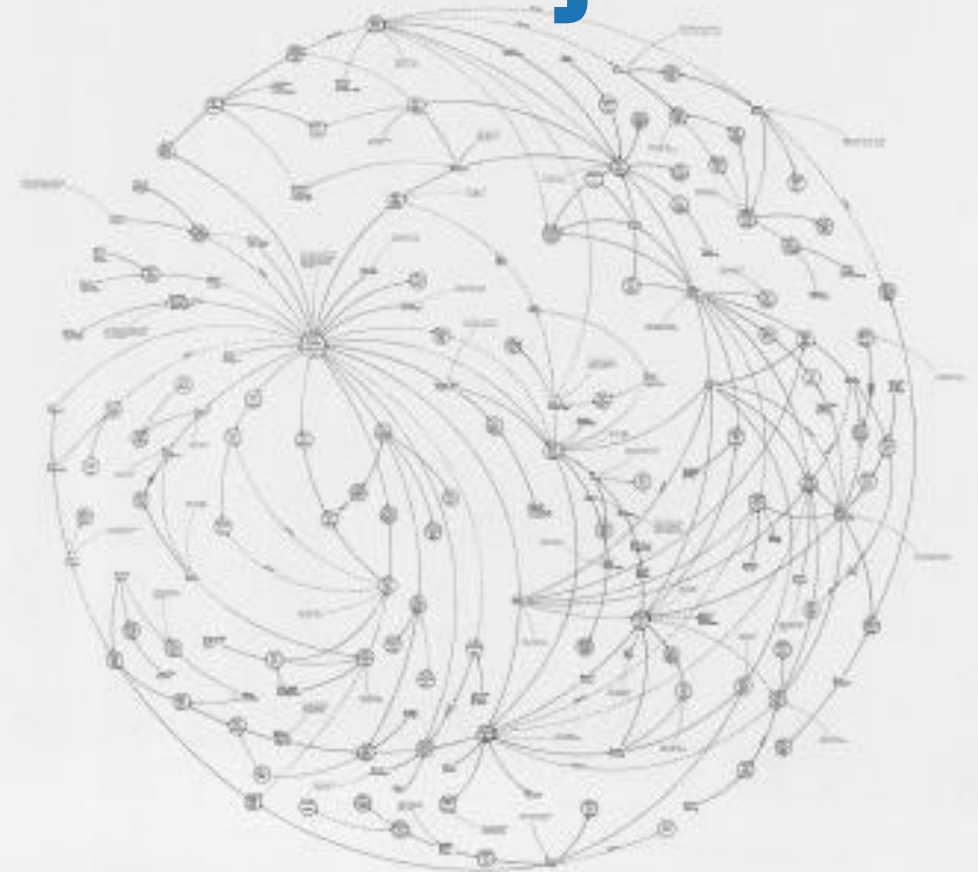
Smart Environment

MEET HET

Introductie Indoor GIS

geassocieerde
landmeters & experts

M Een wereld met toenemende ruimtelijke complexiteit



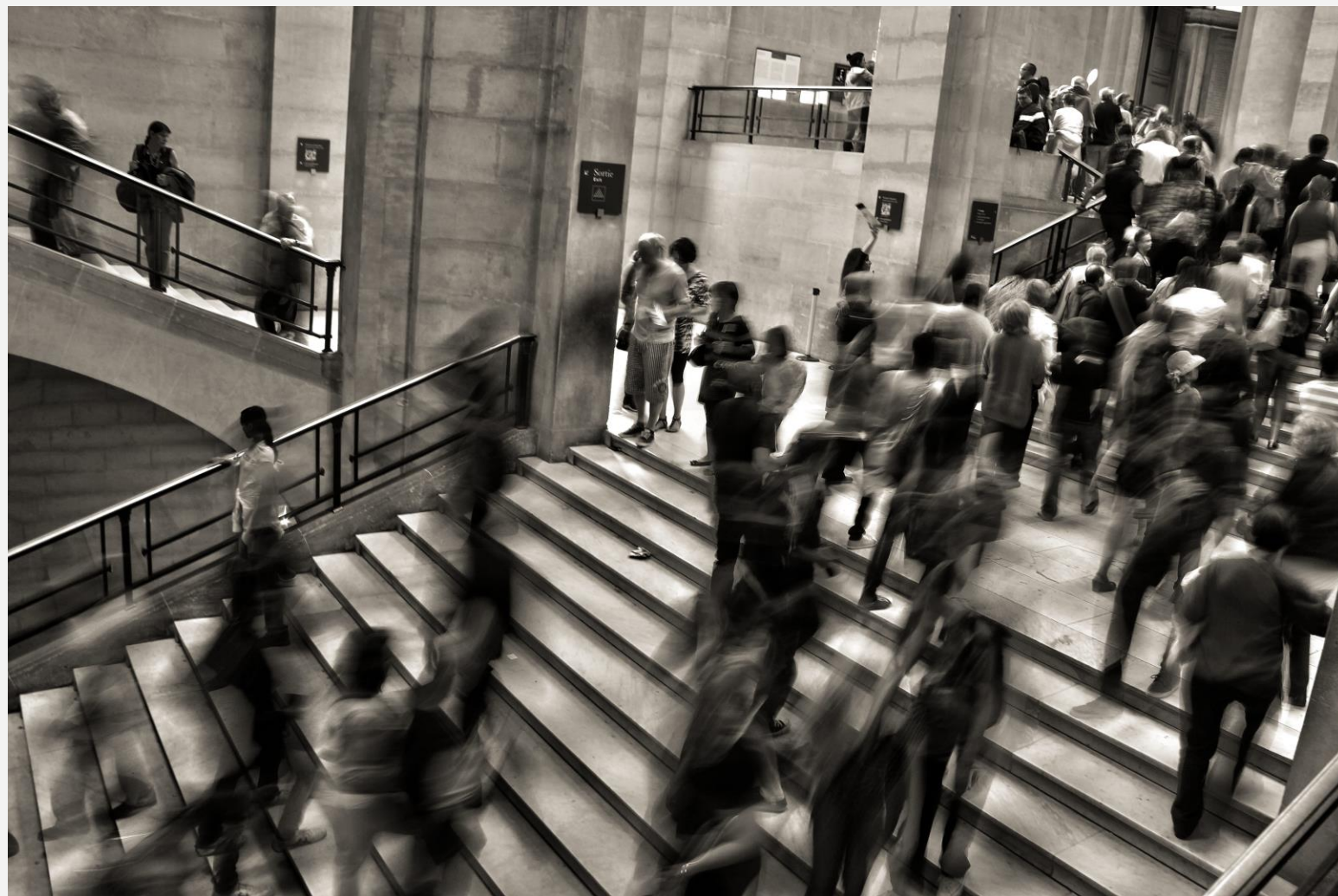


Drukker, diverser, dynamischer





Drukker, diverser, dynamischer



Wat is de grootste uitdaging in de binnen omgeving?

leader focus
creative

fast

bold

transpiration

inspiration



Choose a slide to present





Uitdagingen

Gebruikerservaring --> een druk gebouw is stressvol te navigeren

Toegankelijkheid --> wat met mensen die minder mobiel zijn?

Beheer --> meer inventarisatie, meer onderhoudsingrepen nodig

Veiligheid --> meer veiligheidsmaatregelen, complexere noodplanning



Wat doen we nu al?

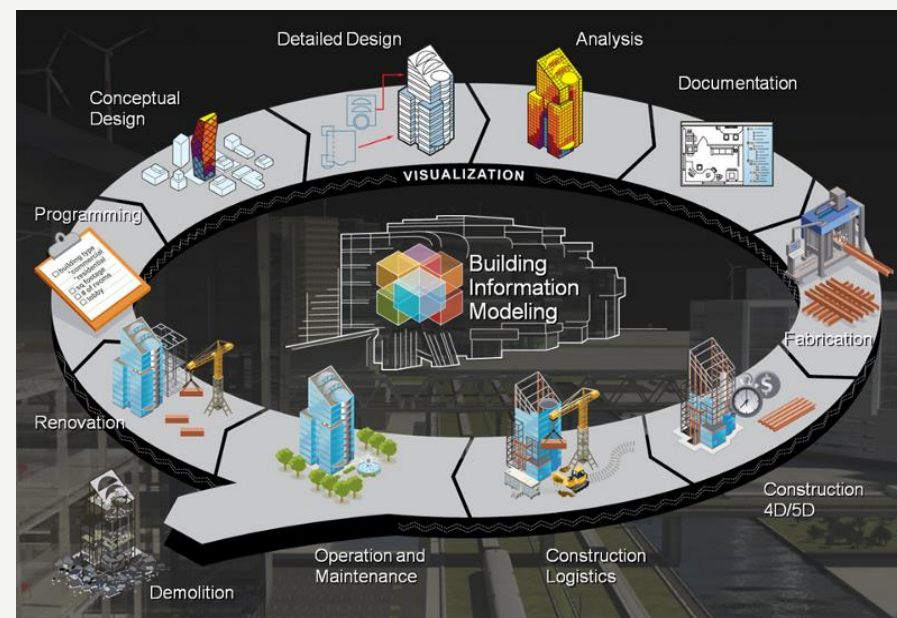
1. Duidelijke signalisatie

- Bezoekerservaring, toegankelijkheid & noodplanning



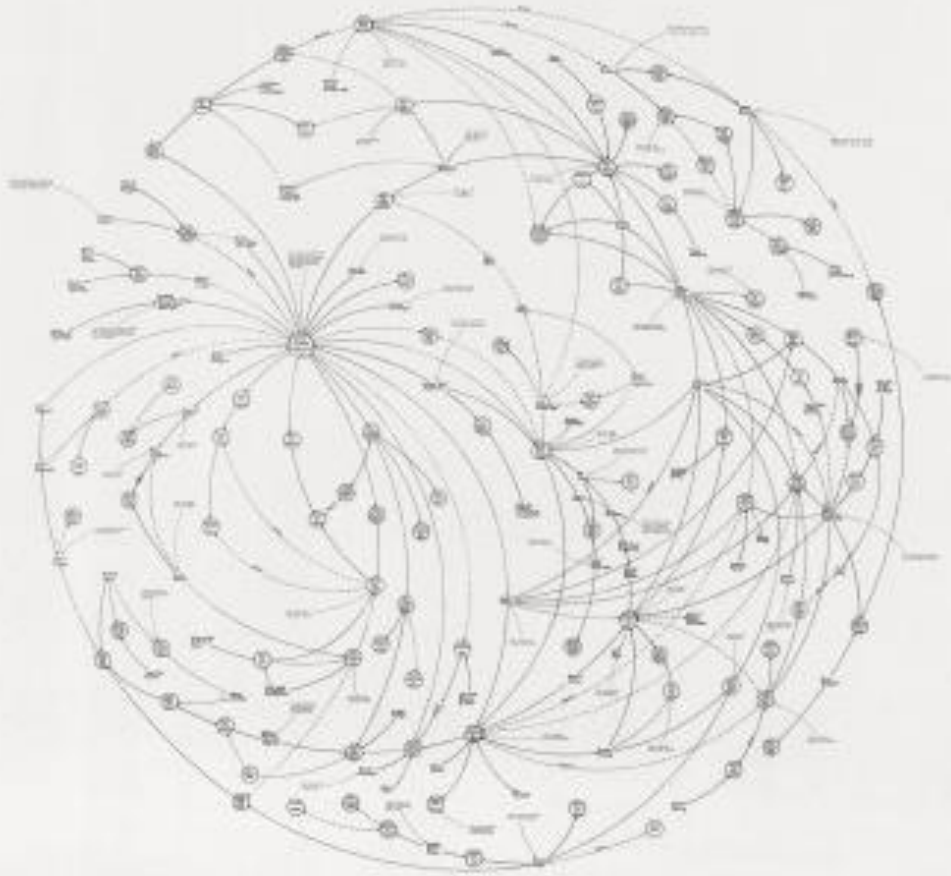
2. BIM

- Facilitair beheer & veiligheid



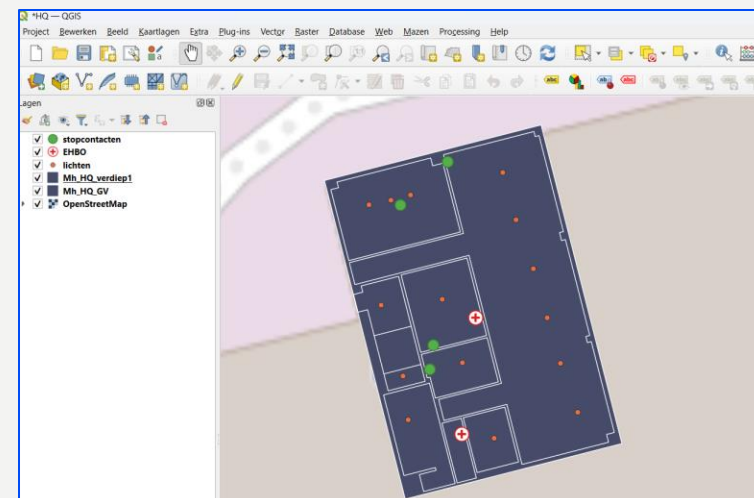
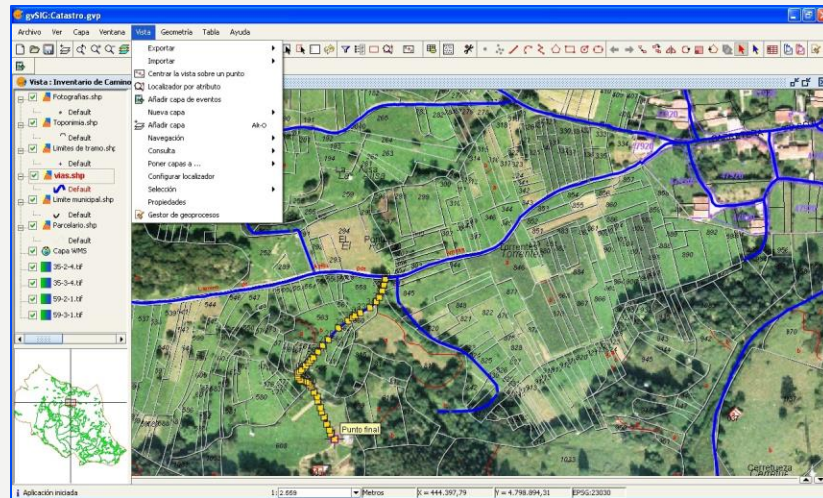
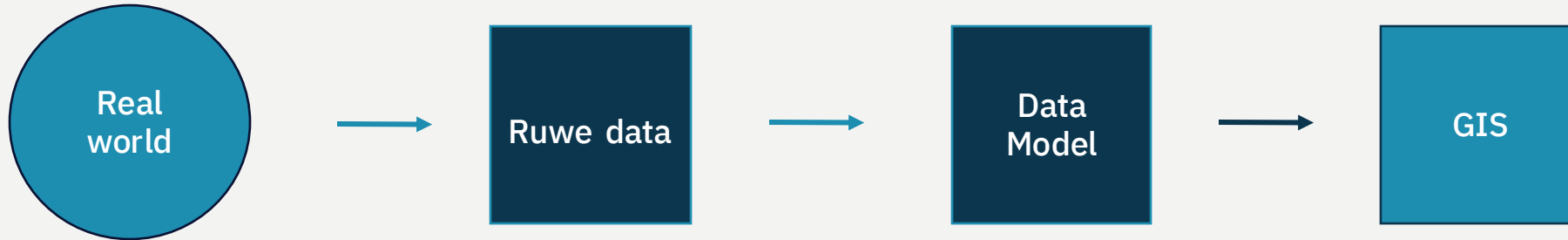
M

Hoe gaan we slim en efficiënt om met deze complexiteit?





(Indoor) GIS



M Indoor GIS spectrum

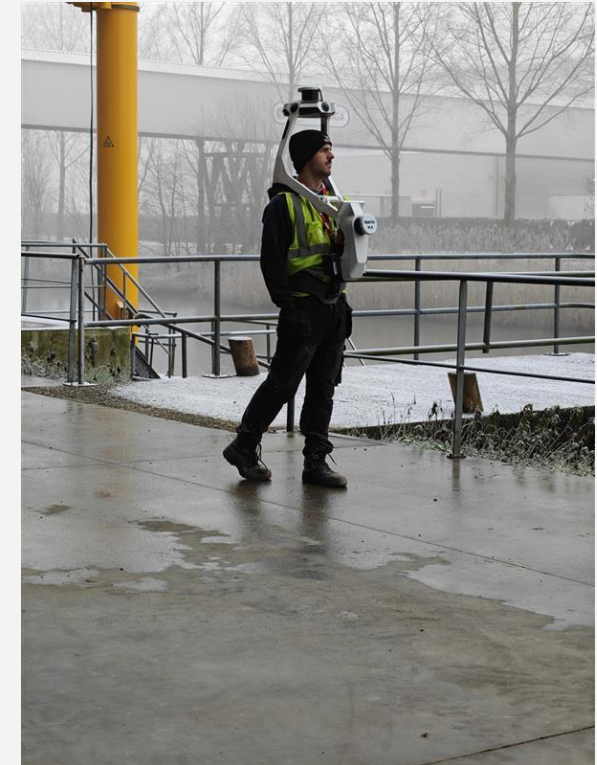


MEET HET

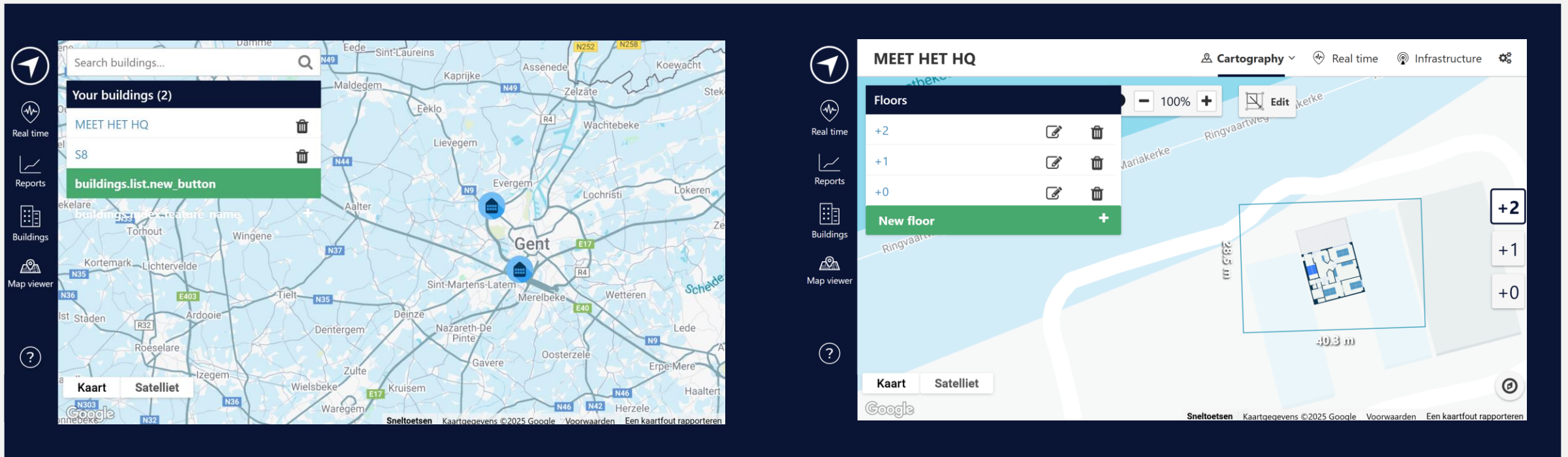
MEET HET Indoor GIS

geassocieerde
landmeters & experts

M Mapping van de (binnen-) ruimte



M Visualiseren van de (binnen-)ruimte -> 2D



M Visualiseren van de (binnen-)ruimte -> 3D

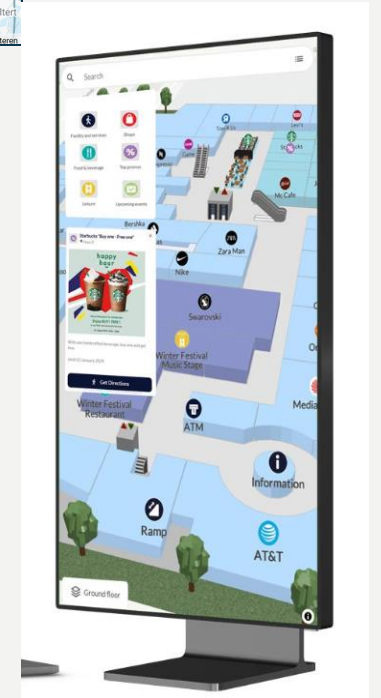
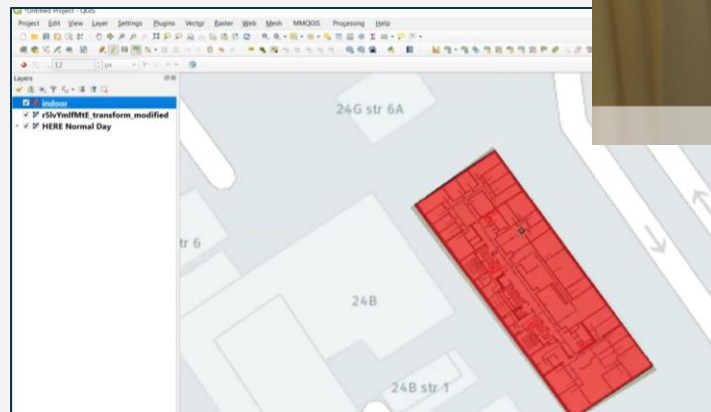
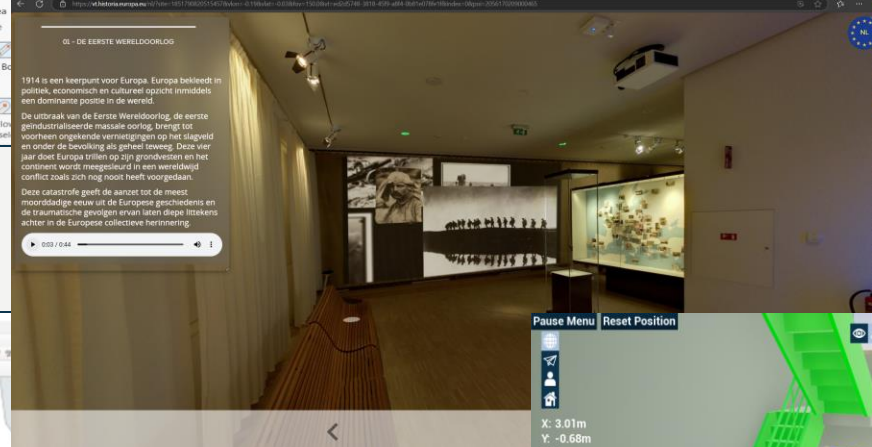
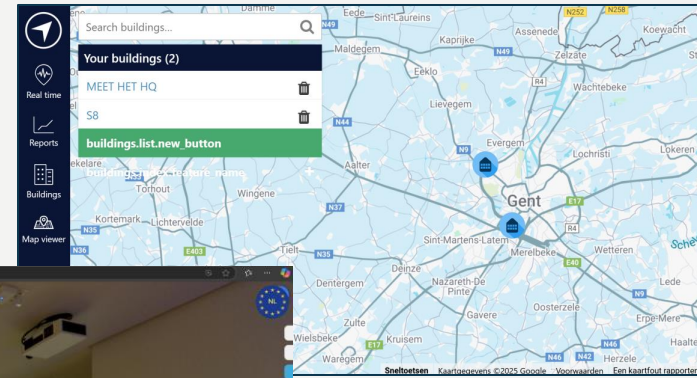
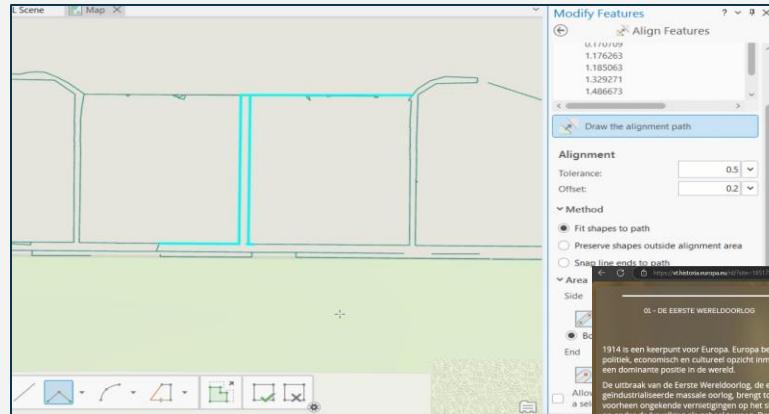


M Data & datalagen

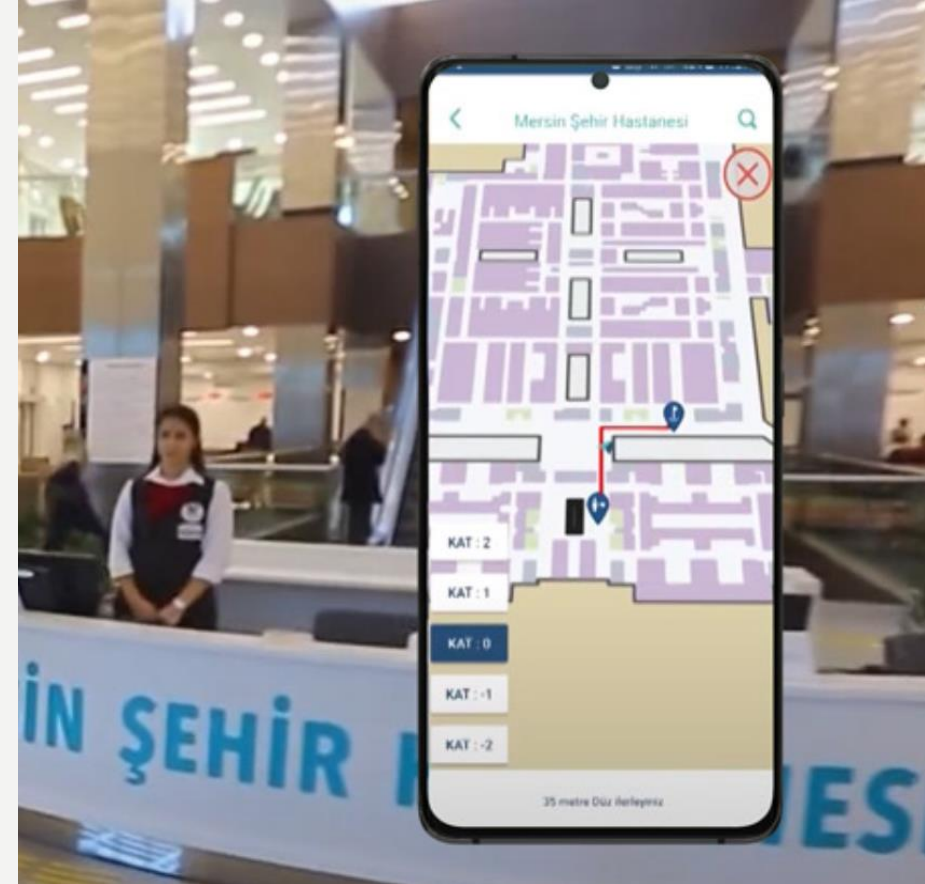
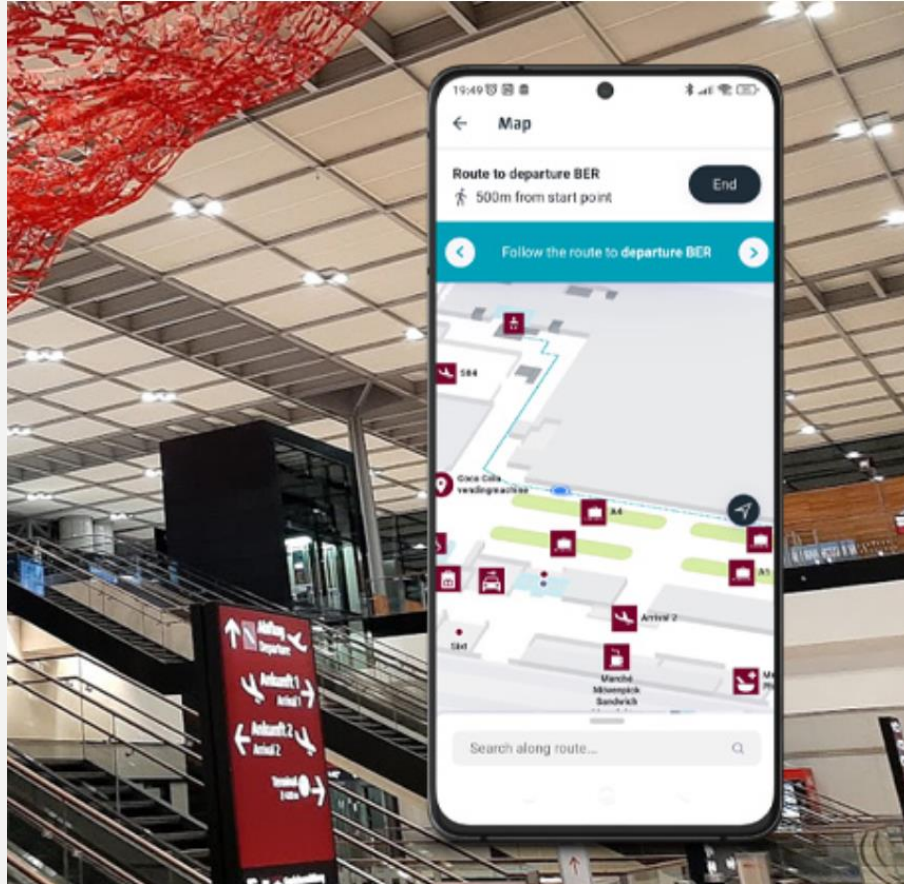
Points of interest
Trap
WC
douche
grote vergaderzaal
keuken
kleine vergaderzaal



M Viewers



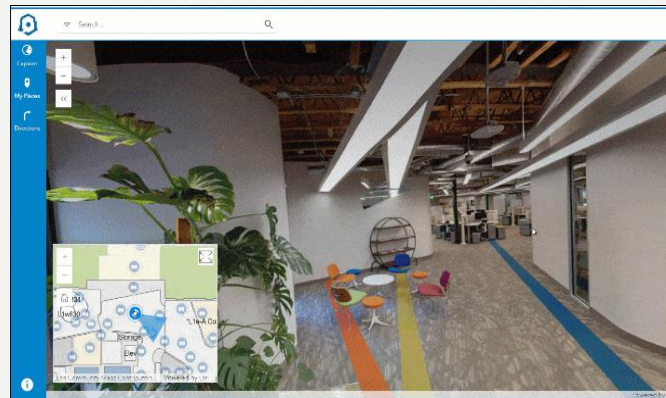
M Mobile viewers





Statische viewers

- Web applicatie
- Kiosk
- Geo-BIM viewers
- GIS viewers



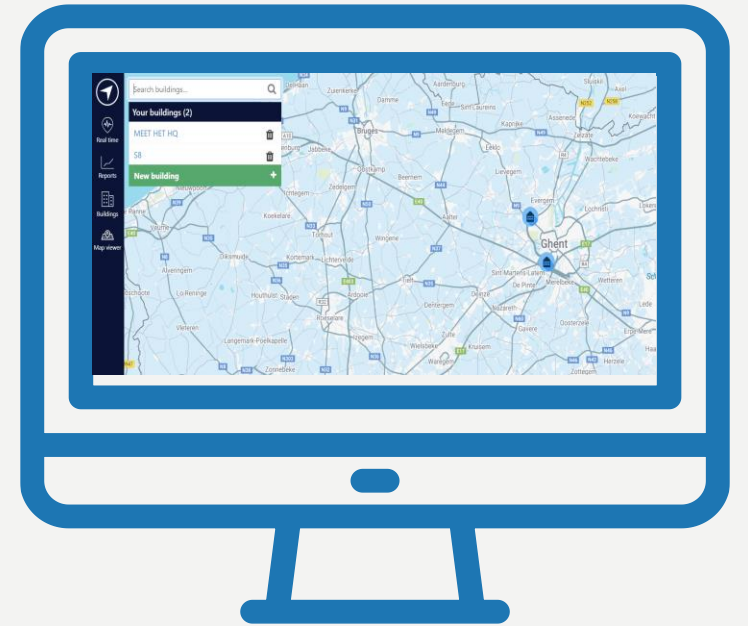
M Indoor GIS Toepassingen

- Virtuele navigatie
- Indoor wayfinding
- Asset tracking
- Analytics & monitoring van ruimtes en assets
- Sensor integratie & Smart Buildings

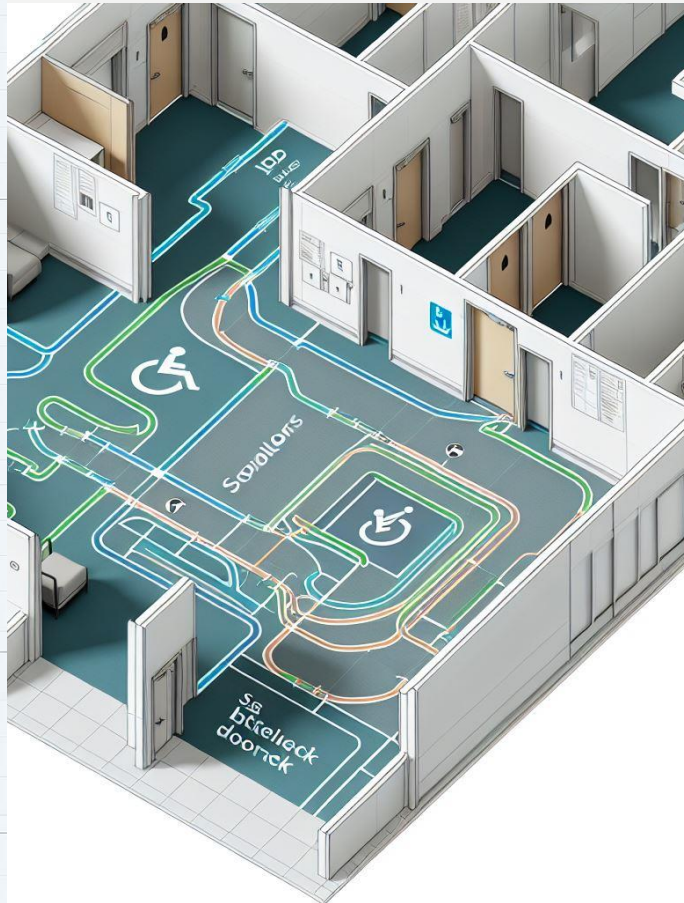
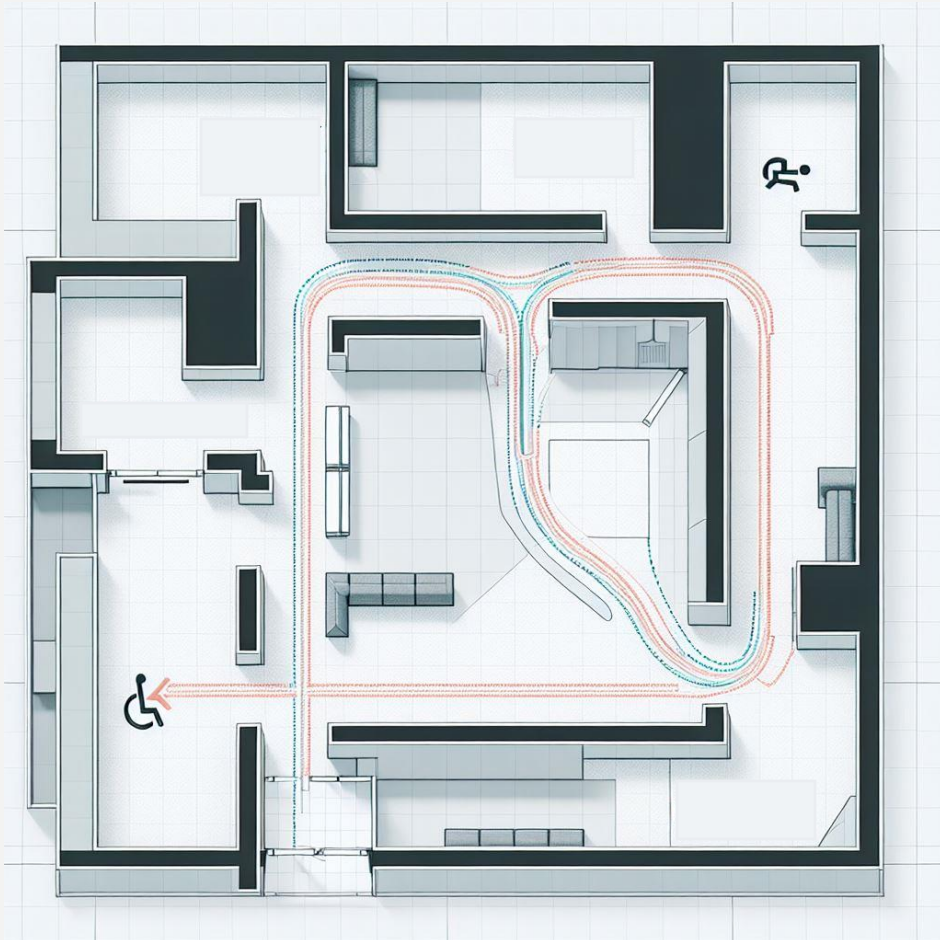
M Virtuele Navigatie



M Indoor wayfinding



M Toegankelijkheid



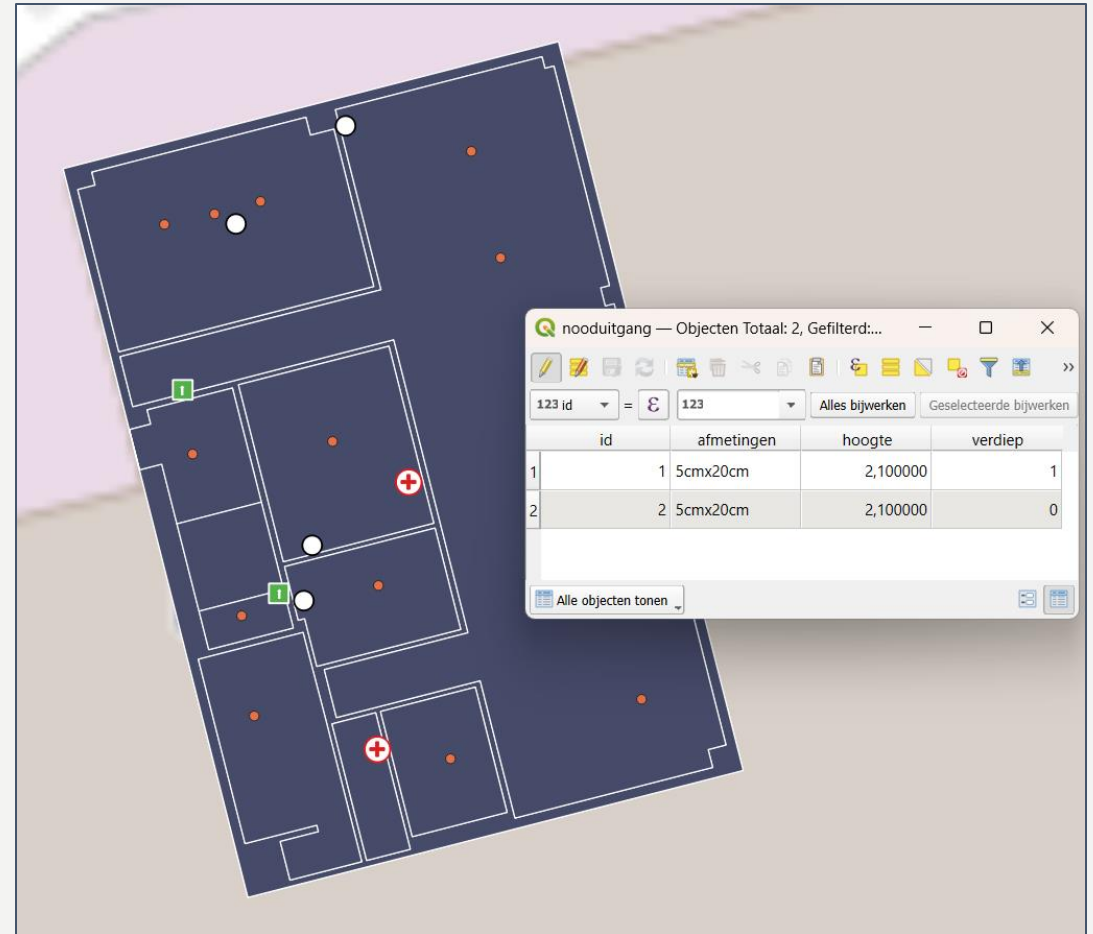
M Evacuatie



M Asset tracking

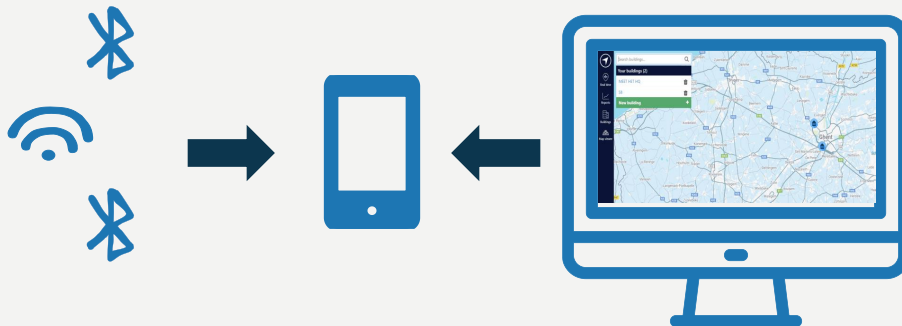


“green exit sign with white arrow”



M Analytics & Monitoring

- Heatmaps
- Ruimtebezetting
- Asset tracking



M Sensor integratie en Smart Buildings

- Luchtkwaliteit
- Temperatuur
- Luchtvochtigheid
- Luchtdruk



M

**Flexibele Indoor-GIS
oplossingen die
efficiëntie, veiligheid en
gebruiksvriendelijkheid
combineren.**



ED



Join at menti.com | use code **64715173**

 Mentimeter

Welke demo wil jij zien?



- Geo-BIM viewer - Bluebridge
- Virtuele navigatie met multi-media integratie - House of European History
- Indoor Wayfinding - Meet Het HQ



Menti

Indoor GIS



Choose a slide to present

Wat is de grootste uitdaging in de binnen omgeving?

Overgenomen

Welke demo wil jij zien?

- Geo-BIM viewer - Bluebridge
- Virtuele navigatie met multi-media integratie - House of European History
- Indoor Wayfinding - Meet Het HQ

MEET HET

Q&A

geassocieerde
landmeters & experten

MEET HET

Hoe kan MEET HET jouw project ondersteunen?
Ontdek het nu in onze [video!](#)

Bedankt!

In contact blijven met Liselotte Erauw?
Doe het hier!

✉ liselotte.erauw@meet-het.be

In contact blijven met Emma Duymelinck?
Doe het hier!

✉ emma.duymelinck@meet-het.be

geassocieerde
landmeters & experts

M Afbeeldingenlijst

- **Mark Lombardi**, *Oliver North, Lake Resources of Panama, and the Iran-Contra Operation*, ca. 1984–86 (vierde versie), 1999, 63 × 82 inches, geraadpleegd 20 januari 2025.
- **Rem Koolhaas**, screenshot uit interactieve documentaire *Lagos Wide & Close – An Interactive Journey into an Exploding City*, 2004, geraadpleegd op 20 januari 2025.
- **José Martín Ramírez C**, *A desaturated long-exposure shot of people crowding on stairs in a large public building*, geraadpleegd op 20 januari 2025.
- **Olivier Van Craenenbroeck**, foto van evacuatieplan, Meet Het, 2025.
- **BIM-Based Life Cycle Management**, artikel, geraadpleegd op 20 januari 2025. [Link](#)
- **Geografisch Informatiesysteem**, Wikipedia-afbeelding, geraadpleegd op 20 januari 2025. [Link](#)
- **Indoor GIS Meet Het HQ**, Meet Het, 2025.
- **Foto's VLX Scanning**, Meet Het, 2025.
- **SITUM Wayfinding platform**, Meet Het HQ, Meet Het, 2025.
- **BIM Model Scan to BIM AI**, Sam De Geyter, Meet Het 2025.
- **Situm Indoor Navigation App – Marineda City**, afbeelding, geraadpleegd op 20 januari 2025. [Link](#)
- **Wired Travel Stories**, artikel, geraadpleegd op 20 januari 2025. [Link](#)
- **Foto Scan to BIM AI, Sam de Geyter**, geen verdere details beschikbaar.
- **3D BIM Model van een gebouw**, afkomstig uit een GIS-viewer, geraadpleegd op 20 januari 2025.
- **Interactieve kaart met heatmaps van ruimtebezetting**, screenshot van een GIS-toepassing, geraadpleegd op 20 januari 2025.
- **Voorbeeld van asset tracking binnen een gebouw**, inclusief tags en sensordata, geraadpleegd op 20 januari 2025.
- **Navigatie-interface voor indoor wayfinding**, met routeplanning en toegankelijkheidsopties, geraadpleegd op 20 januari 2025.
- **Temperatuur- en luchtkwaliteitsmonitoring binnen een smart building**, afkomstig van sensorgegevens, geraadpleegd op 20 januari 2025.
- **Een schema van een digitale twin gekoppeld aan Indoor GIS**, illustratie van gegevensintegratie, geraadpleegd op 20 januari 2025.
- **BLE-beacons en WiFi-signalen voor indoor positionering**, technische illustratie, geraadpleegd op 20 januari 2025.